

# Инструкция по использованию компакт- диска VISU-schéma в. 2

Компакт-диск VISU-schéma соответствует Технической ноте "Схемы электрооборудования" на бумажном носителе и имеет номер технической ноты, NTxxxx.

Как и для обычных Технических Нот "Электрические схемы" на бумажном носителе, компакт-диск VISU-Schéma содержит все электросхемы для автомобиля, начиная с указанной даты и до выхода следующего компакт-диска.

**Необходимо** сохранять ВСЕ компакт-диски "VISU-Schéma". Новый компакт-диск **не** заменяет предыдущий.

Для использования компакт-дисков VISU-Schéma поставляется инсталляционно-учебный компакт-диск для прибора CLIP. Данный компакт-диск может быть заказан под номером: 77 11 304 577.

Существует одновременно две версии компакт-диска:

Компакт-диски VISU в.1 : Данные диски распространяются с момента начала их выпуска в декабре 2002 г. до примерно июня 2003 г.

Компакт-диски VISU в. 2 : Эти компакт-диски будут распространяться ориентировочно с июля 2003 г.

Компакт-диски в. 2 имеют две дополнительные функциональные возможности:

- упрощенная печать схем форматом А3 на двух листах А4
- полноэкранный показ

## **Содержание**

<b>Оперативно-доступная помощь .....</b>	<b>3</b>
<b>Заказы .....</b>	<b>4</b>
Состав комплекта.....	4
Заказ .....	4
<b>Что нужно сделать для ... ? .....</b>	<b>5</b>
Чем различаются компакт-диски CD VISU-Схемы электрооборудования в. 1 и в. 2 .....	5
Как определить версию компакт-диска ? .....	5
Как распечатать схему форматом A3 на принтере форматом A4 ? .....	5
Найти соответствующую схему или перечень .....	10
Одновременно просматривать несколько документов на компакт-диске VISU-Schéma.....	11
Как найти нужный элемент в списке .....	12
Как найти слово в документе PDF .....	13
Как увеличить часть схемы .....	15
Как просмотреть схему в полноэкранном варианте? .....	16
Как уменьшить масштаб изображения, как уменьшить размер схемы .....	16
Как закрыть или выйти из VISU-Schéma? .....	18
<b>Вопросы/Ответы.....</b>	<b>19</b>
Я вставляю компакт-диск в считывающее устройство и ничего не происходит	19
Появляется голубая заставка во весь экран с сообщением, требующим вставить компакт-диск №....	19
Я вставляю компакт-диск, при этом открывающаяся программа - не Netscape	19
Флаг моей страны отсутствует .....	19
Текст отображается в виде белых квадратов или прямоугольников .....	19
В окне появляются странные символы .....	20
Появляется сообщение об ошибке 404 или 402.....	20
Появляется сообщение о том, что Netscape не находит файл .....	20
Появляется сообщение о возможных проблемах безопасности.....	21
В окне появляется странный текст .....	21
Схемы, спецификации или документы открываются в новом окне.....	21
Я нажимаю на пиктограмму или на ссылку и ничего не происходит .....	21

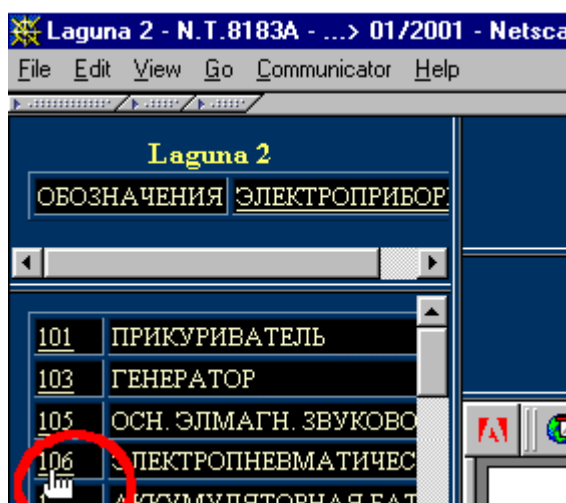
- 1 Выберите соответствующий компакт-диск



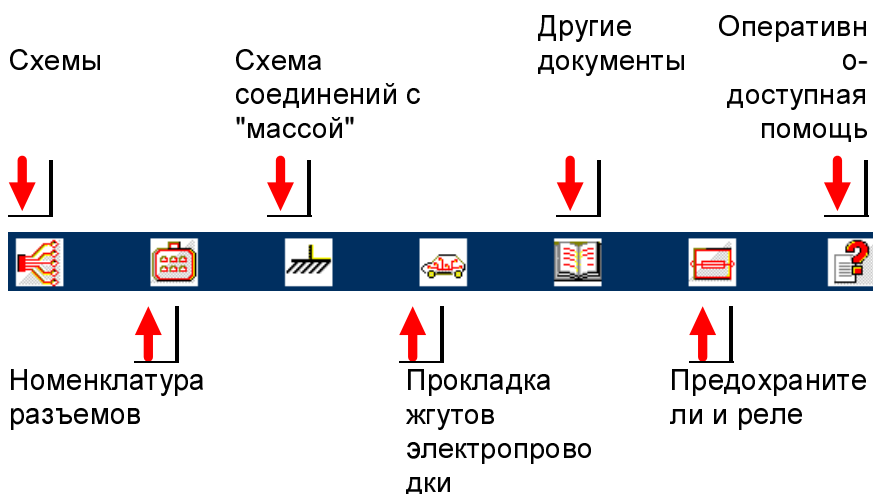
**VISU-Schéma**  
**Оперативно-доступная помощь**  
**Апрель 2003 г.**

- 2 Вставьте компакт-диск в прибор CLIP

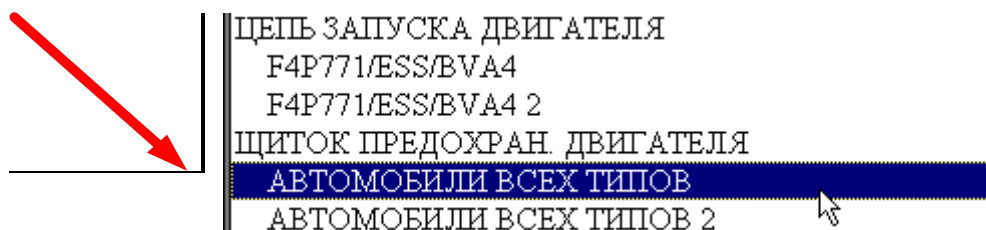
- 3 Нажмите на номер электроприбора



- 4 Нажмите на желаемую пиктограмму



- 5 Нажмите на строку наименований



# Заказы

## **Состав комплекта**

- Единая папка с разделителями для всех моделей автомобилей
- Коробка для размещения папок
- Набор из десяти разделителей различных цветов, соответствующих моделям автомобилей.

При появлении новой модели Renault рассылает вставку, соответствующую вкладке, предусмотренной для новой модели.

Пример : Megane II - складской номер: 77 11 306 738

## **Заказ**

Можно заказать следующее:

- Папка с разделителями - Складской номер 77 11 303 459
- Набор из десяти разделителей - Складской номер 77 11 303 757
- Инсталляционно-учебный компакт-диск - Складской номер 77 11 304 577
- Руководство по установке - Складской номер 77 11 304 578
- Раздел Megane II – Складской номер 77 11 306 738
- Раздел Scenic II – Складской номер 77 11 318 659

# Что нужно сделать для ... ?

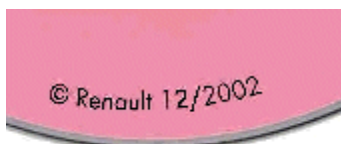
## **Чем различаются компакт-диски CD VISU-Схемы электрооборудования в. 1 и в. 2**

Компакт-диски в. 2 имеют две дополнительные функциональные возможности:

- упрощенная печать схем форматом A3 на двух листах A4
- полноэкранный показ

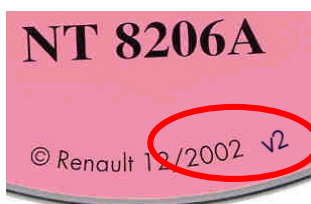
### **Как определить версию компакт-диска ?**

Опознавание  
компакт диска  
версия 1



Компакт-диски в. 1 не имеют никаких особых пометок.

Опознавание  
компакт диска  
версии 2

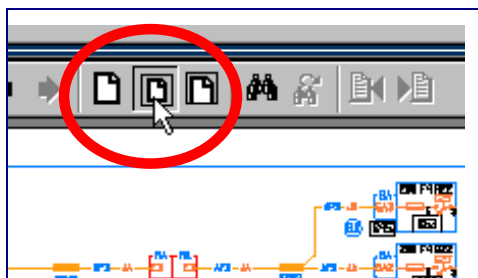


Компакт-диски в. 2 имеют пометку "v2", расположенную рядом с датой выпуска в нижней части компакт-диска

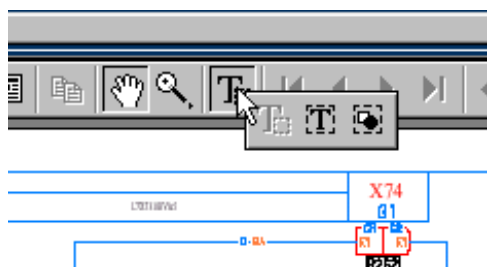
### **Как распечатать схему форматом A3 на принтере форматом A4 ?**

Ответ зависит от версии компакт-диска VISU.

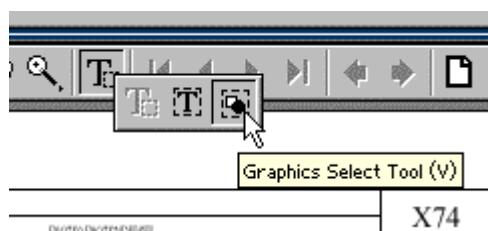
#### 1) Компакт-диск VISU версия 1



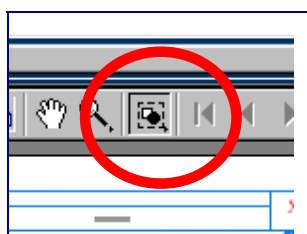
Уменьшить размер схемы до размера экрана



Щелкните на выбранной кнопке панели инструментов и удерживайте левую клавишу мыши

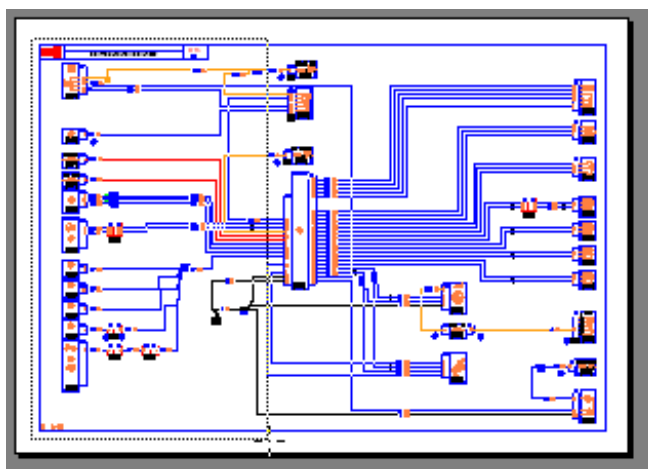


Переведите указатель мыши на кнопку инструмента изменения параметров рисунка, удерживая левую клавишу мыши

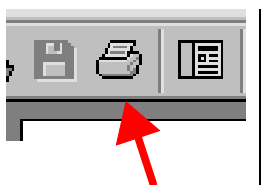


Отпустите левую клавишу мыши, выбрав инструмент изменения параметров рисунка

Выберите левую треть схемы

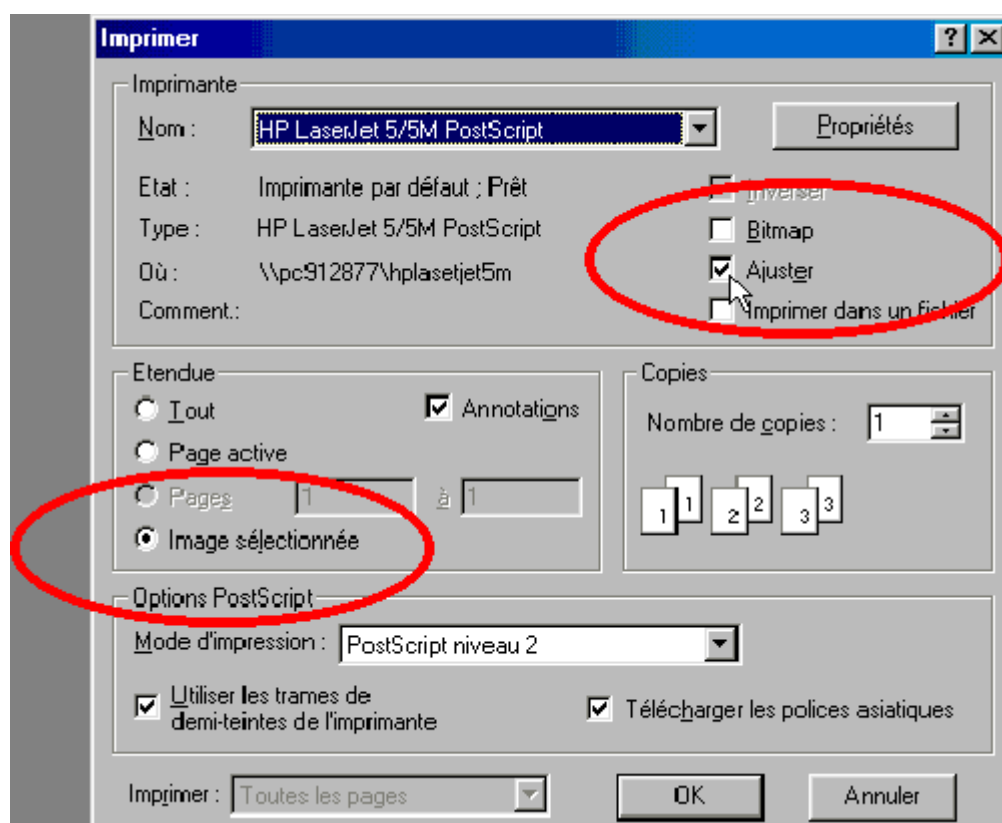


Распечатайте, щелкнув на кнопке печати

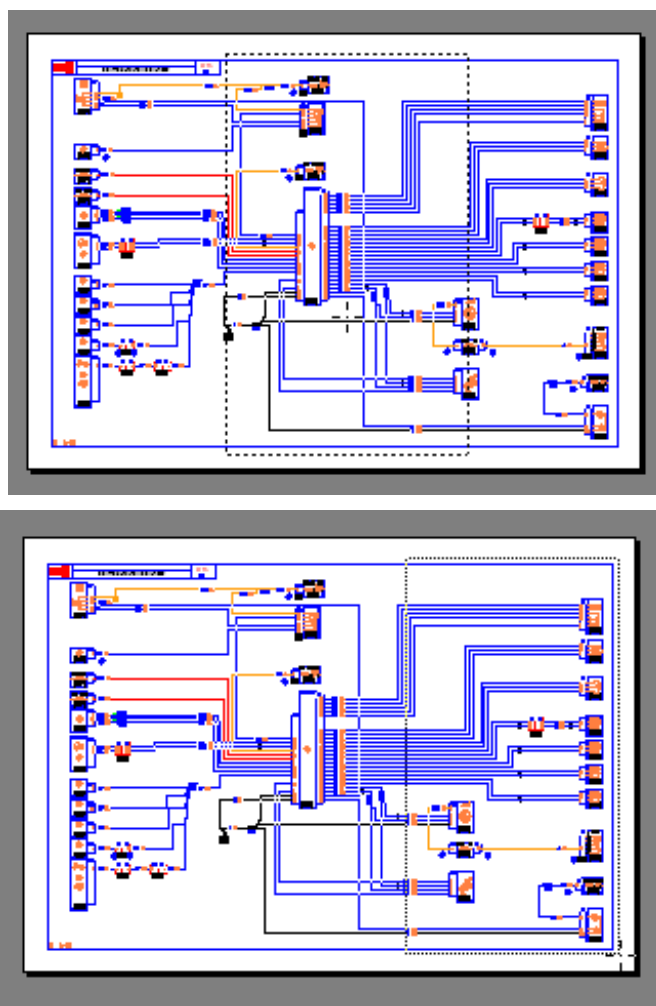


Печать

Распечатайте, выбрав правильные параметры печати



Повторите вышеперечисленные действия, чтобы распечатать среднюю и оставшуюся треть схемы



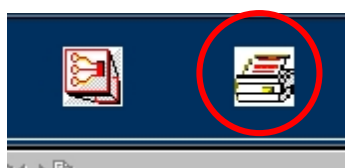
## 2) Компакт-диск VISU версия 2

Распечатка схемы форматом A3 на двух листах A; легче осуществляется с использованием компакт дисков VISU версии 2.



Выберите нужную схему.

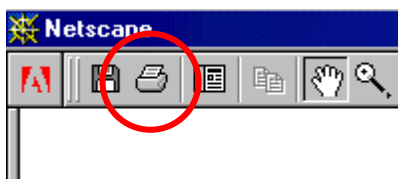
Если схема имеет формат A3 (цветная схема), справа от разворачивающегося листа появится пиктограмма.



Щелкните мышкой по пиктограмме "принтер".

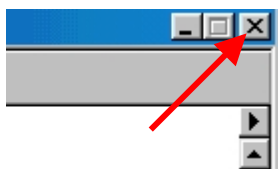
Окно программы Acrobat Reader откроется на весь экран.







Щелкните мышкой по кнопке "Печать" программы Acrobat.

Схема будет автоматически распечатана на двух листах формата А4.



После окончания печати закройте страницу Acrobat Reader, щелкнув мышкой по крестику в верхнем правом углу экрана.

### Найти соответствующую схему или перечень

1. Выберите соответствующий компакт-диск VISU Schéma в зависимости
  - a) от модели автомобиля (Clio, Laguna, и т.д.)
  - b) от даты выпуска автомобиля (при ее отсутствии, от даты первой поездки)
2. Нажмите на электроприбор, который соответствует искомой функции
3. Нажмите на пиктограмму схемы  или на пиктограмму перечня 
4. Найдите в списке схему, соответствующую искомой функции и кодификации автомобиля

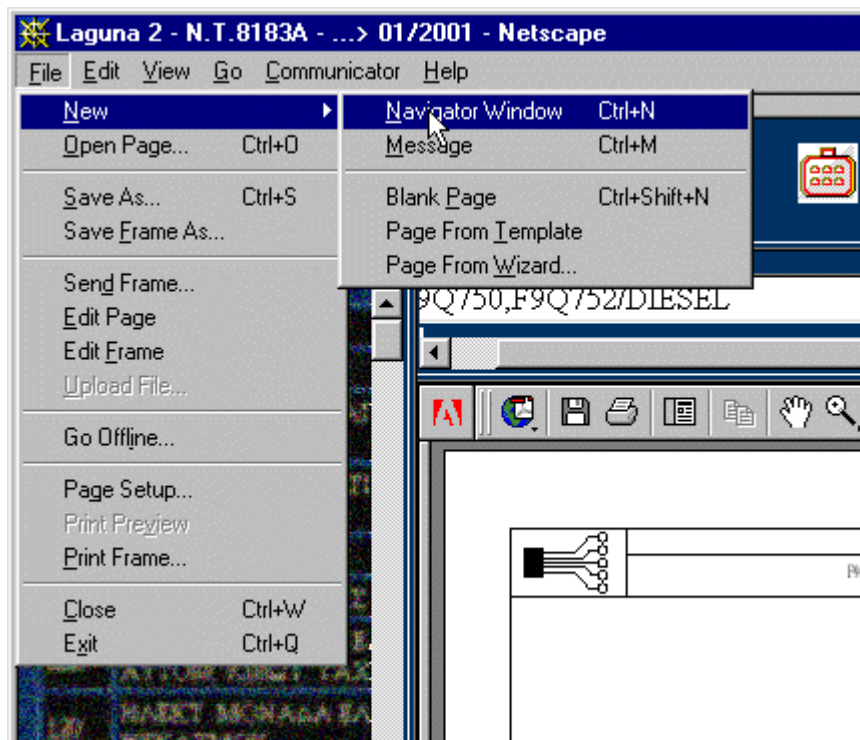
### НАЖМИТЕ НА СТРОКУ НАИМЕНОВАНИЙ, НО НЕ НА ФУНКЦИЮ

#### ВЫБЕРИТЕ СХЕМУ

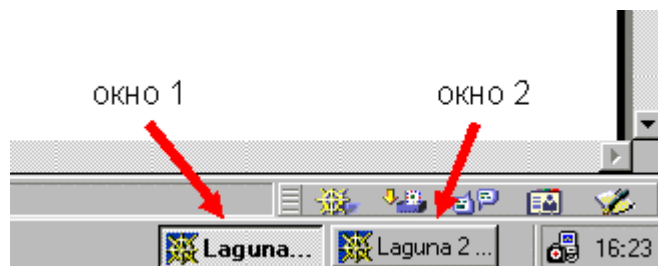
АВТОМОБИЛИ ВСЕХ ТИПОВ	
ФУНКЦИЯ	СТОП-СИГНАЛ
	B74/F4P770,F4P771,F4P772,F5R700,K4M710/SSSYP
	K74/F5R700/SYPALL,SYPANG,SYPESP,SYPFRA,SYPHOL,SYPITA,SYPPOR,
	K74/K4M710/SSSYP/LAROU
	B74/F9Q752/SSSYP
ФУНКЦИЯ	B74/K4M710/SYPALL,SYPANG,SYPESP,SYPFRA,SYPHOL,SYPITA,SYPPOR
	ЦЕПЬ ЗАПУСКА ДВИГАТЕЛЯ
	F4P771/ESS/BVA4
КОДИФИКАЦИЯ	F4P771/ESS/BVA4 2
	ЩИТОК ПРЕДОХРАН. ДВИГАТЕЛЯ
КОДИФИКАЦИЯ	АВТОМОБИЛИ ВСЕХ ТИПОВ
	АВТОМОБИЛИ ВСЕХ ТИПОВ 2
КОДИФИКАЦИЯ	ЭЛЕКТРОННАЯ СИСТЕМА ВПРЫСКА
	K4M710/ESS/RV/CA,CAREG/BVM5
	F5R700/ESS/CA,CAREG/THEPL.G/BVM5/PRFROT
	K4M710/ESS/RV/CHAUF0/BVM5
	F4P770,F4P772/ESS/RV/CA,CAREG/BVM5

### **Одновременно просматривать несколько документов на компакт-диске VISU-Schéma**

На компакт-диске VISU-Schéma имеется возможность одновременного просмотра нескольких документов. Для этого, находясь в окне VISU-Schéma, нажмите комбинацию клавиш Ctrl-N или используйте падающее меню Netscape "Файл / Новый / Окно навигатора", см. рисунок ниже.



В нижней части экрана на панели задач теперь отображены два окна Netscape.



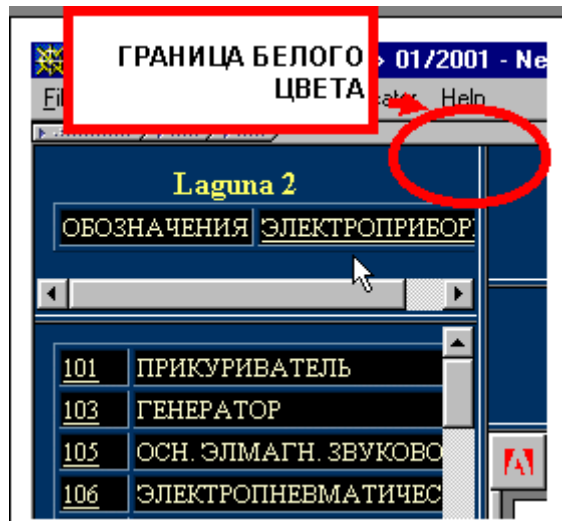
Вы можете переходить из одного окна в другое, щелкая на соответствующей области на панели задач.

Вы можете, например, отобразить схему в окне 1 и перечень в окне 2.

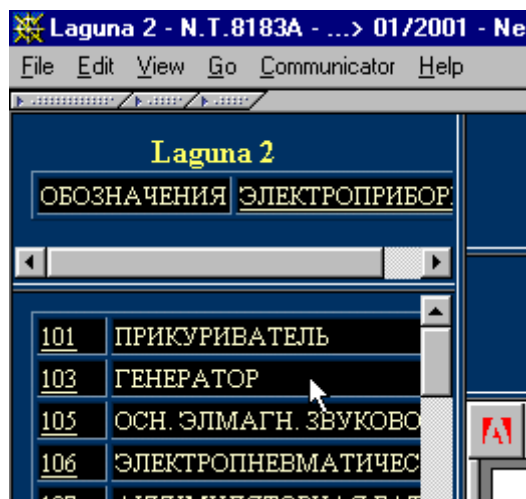
### Как найти нужный элемент в списке

В левой части окна вы можете выполнить поиск в перечне электроприборов по слову. Необходимо выполнить два действия:

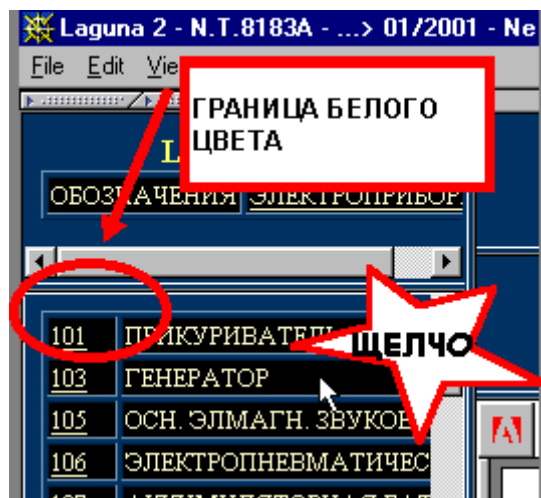
1/ Выбрать окно



В данном примере выбрано окно, в котором находится указатель мыши. Выбранное окно выделяется границей белого цвета.



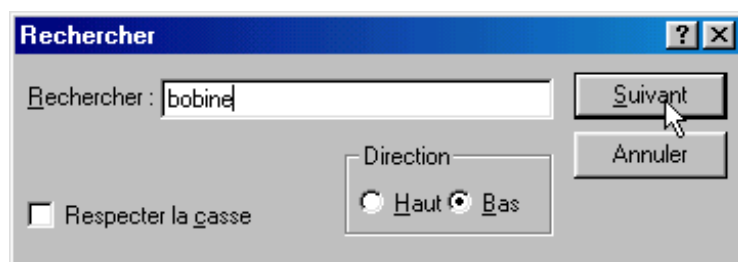
Установите указатель мыши на окно, которое содержит перечень электроприборов.



Выбор окна, содержащего перечень электроприборов производится по щелчку мышью. Окно выделяется границей белого цвета. Цвет предыдущего окна меняется на серый.

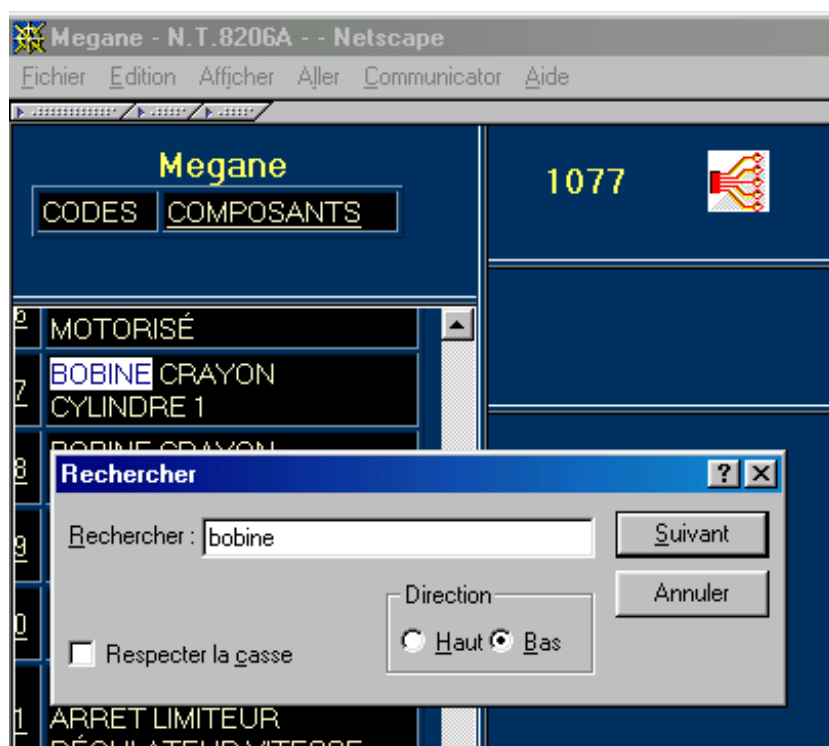
2/ Вызовите функцию поиска с помощью комбинации клавиш:

**Ctrl-F**



Наберите искомое слово.


Щелкните на кнопке Далее.

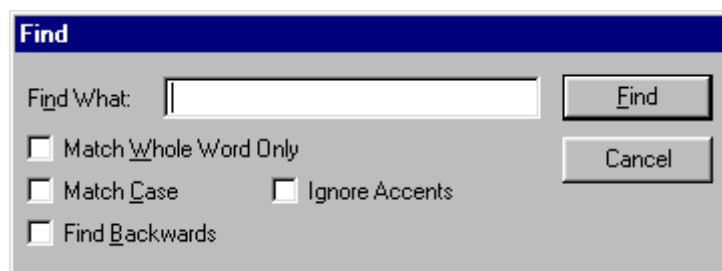
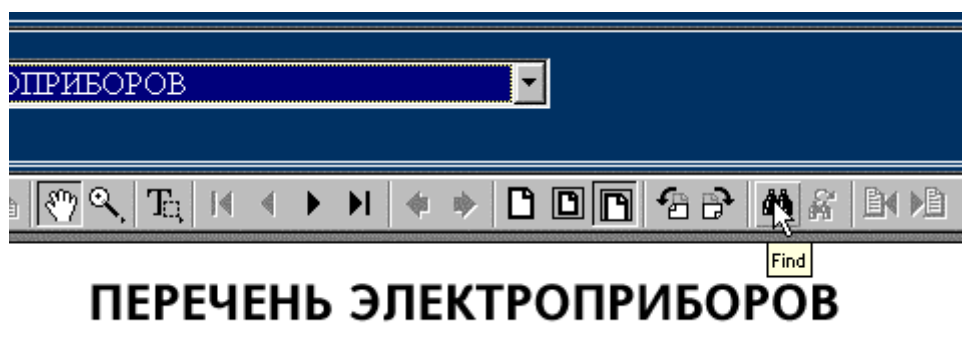


Найденное слово выделяется жирным шрифтом в верхней части окна.

### **Как найти слово в документе PDF**

Примечание: данный поиск не дает результатов на схемах электрооборудования.

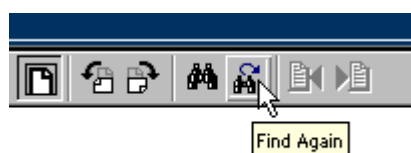
Функция поиска в документе PDF вызывается по кнопке с изображением бинокля  на панели инструментов PDF.




Наберите искомое слово и щелкните на кнопке Найти.

119	ЗБУ АКП	169	ЭПМАГН. КЛАП. РЕЦИРКУЛЯЦИИ ОТРАБОТАВШИХ ГАЗОВ
120	ЗБУ СИСТ. ВПР.	171	ЭЛЕКТРОМАГНИТНАЯ МУФТА КОМПРЕССОРА КОНДИЦИОНЕРА
123	ВЫКЛ. ЦЕНТРАЛЬНОГО ЗАМКА	172	<b>ПР. ЗАДН. ФОНАРЬ</b>
125	ВЫКЛ. АВАР. СИГНАЛИЗ.	173	ЛЕВ. ЗАДН. ФОНАРЬ
129	ПЕРЕКЛ. ПРОГРАММ ПЕРЕКЛ. ПЕРЕД.	176	ПР. ПРТУМ. ФАРА
130	ПЕРЕКЛ. ЭЛСТЕКПОДЪЕМН. ПРАВ. ЗАДН. ДВЕРИ	<b>177</b>	<b>ЛЕВ. ПРТУМ. ФАРА</b>
131	ПЕРЕКЛ. ЭЛСТЕКПОДЪЕМН. ЛЕВ. ЗАДН. ДВЕРИ	184	ПР. ГАБАРИТНЫЙ ОГОНЬ
133	КЛАВИША УПР. СТЕКЛОПОД. ПАСС. ДВЕРИ	185	ЛЕВ. ГАБАРИТНЫЙ ОГОНЬ
134	ЭЛПРИВ. НАРУЖН. ЗЕРК. ЗАДН. ВИДА	188	ЭЛЕКТРОВЕНТИЛЯТОР СИСТ. ОХЛ. ДВИГ.
135	ВЫКЛ. БРОУН. ЭЛСТЕКПОДЪЕМН.	189	ПР. ЗАДН. ГРОМКОГОВОРИТЕЛЬ
136	ВЫКЛ. БРОУН. ЭЛСТЕКПОДЪЕМН.	190	ЛЕВ. ЗАДН. ГРОМКОГОВОРИТЕЛЬ


Найденное слово выделяется жирным шрифтом.

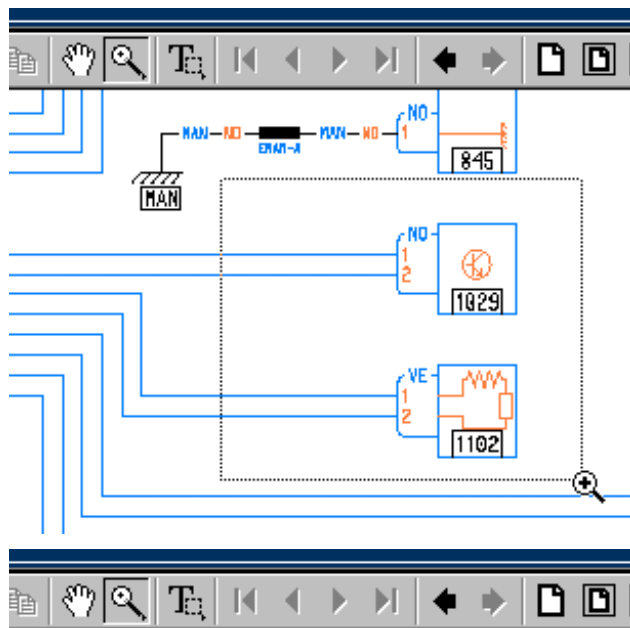


Можно продолжить поиск в оставшейся части документа с помощью кнопки .

### Как увеличить часть схемы



Щелкните на изображении лупы  на панели PDF.



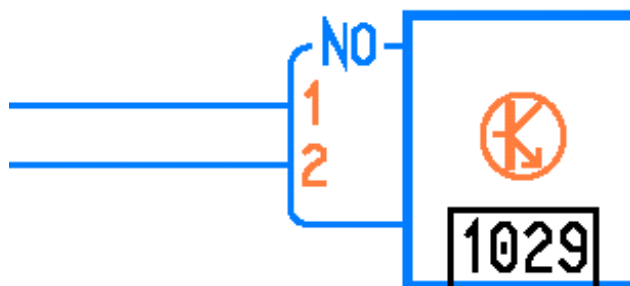
Нажмите левую клавишу мыши.

**УДЕРЖИВАЙТЕ** ее нажатой и перемещайте указатель мыши

Выделите желаемую область.

Отпустите клавишу мыши

Выделенная зона увеличивается.



### **Как просмотреть схему в полноэкранном варианте?**

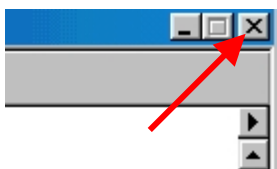
Данная возможность предоставляется только компакт-диском CD VISU версия 2.



Выберите нужную схему на разворачивающейся странице



После выбора схемы, в правой части разворачивающейся страницы возникнет пиктограмма "Полноэкранный показ".



Щелкните мышкой по пиктограмме "Полноэкранный показ", схема будет показана в новом окне в полноэкранном варианте.

Для закрытия окна, щелкните мышкой по маленькому крестику в верхнем правом углу экрана

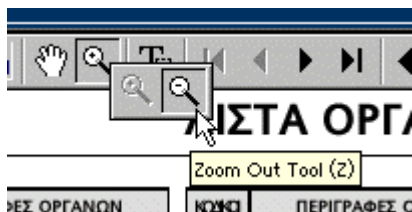
### **Как уменьшить масштаб изображения, как уменьшить размер схемы**



Установите указатель мыши на кнопку с изображением лупы.

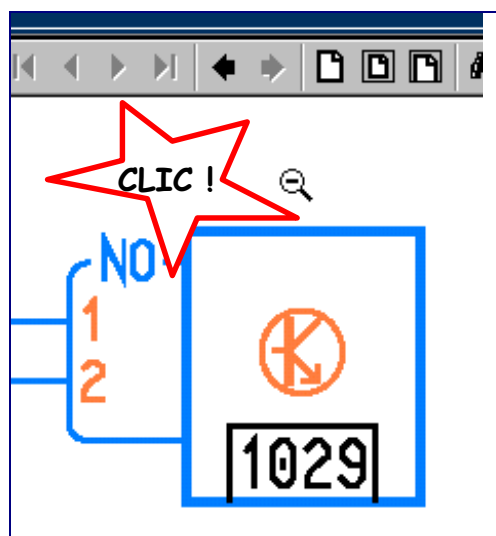
Нажмите левую клавишу мыши.

**УДЕРЖИВАЙТЕ** ее нажатой, в результате появляется меню.



Переместите указатель мыши на значок уменьшения масштаба изображения.





Щелкните на схеме, чтобы уменьшить ее размер.

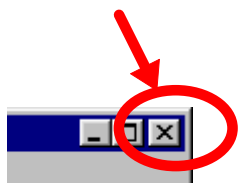
### **Как закрыть или выйти из VISU-Schéma?**

Перед тем, как извлечь компакт-диск VISU-Schéma из считывающего устройства, необходимо:

либо

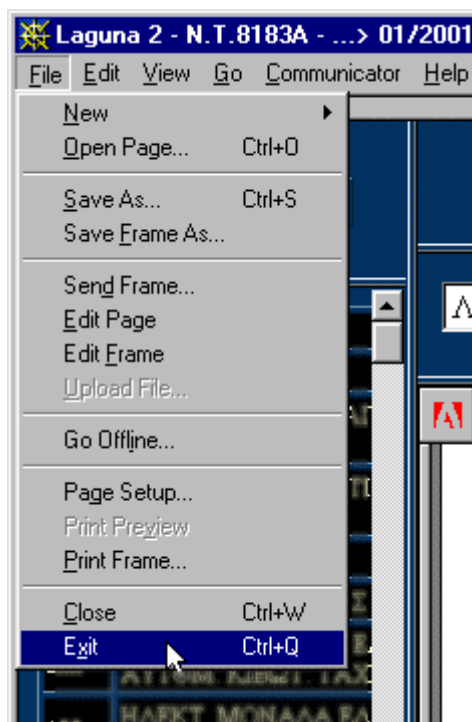
закрыть открытое окно  
VISU-Schéma

Нажмите на крестик, чтобы закрыть  
окно



либо

полностью выйти из  
программы Netscape  
(клавиши Ctrl-Q)



# Вопросы/Ответы

## ***Я вставляю компакт-диск в считывающее устройство и ничего не происходит***

Считывающее устройство компакт-дисков неисправно

Попробуйте вставить другой компакт-диск, чтобы убедиться в работоспособности считывающего устройства.

Компакт-диск загрязнен или поцарапан

Осторожно очистите компакт-диск с помощью мягкой неворсистой ткани, начиная очистку от центра диска к наружной части

VISU-Schéma неправильно установлена

Выполните повторную установку VISU-Schéma с установочного компакт-диска

Компакт-диск неработоспособен

Убедитесь, что компакт-диск VISU-Schéma не работает на других приборах CLIP. Свяжитесь со службой технической поддержки.

## ***Появляется голубая заставка во весь экран с сообщением, требующим вставить компакт-диск №....***

Компакт-диск не вставлен в считывающее устройство

Убедитесь в наличии компакт-диска в считывающем устройстве

Ожидаемый системой компакт-диск не с VISU-Schéma

Убедитесь, что компакт-диск, ожидаемый системой, именно тот, который вставлен в считывающее устройство. При необходимости закройте Netscape, извлеките и вставьте вновь компакт-диск VISU-Schéma.

Компакт-диск загрязнен или поцарапан

Осторожно очистите компакт-диск с помощью мягкой неворсистой ткани, начиная очистку от центра диска к наружной части

Компакт-диск неработоспособен

Убедитесь, что компакт-диск VISU-Schéma не работает на других приборах CLIP. Свяжитесь со службой технической поддержки.

## ***Я вставляю компакт-диск, при этом открывающаяся программа - не Netscape***

VISU-Schéma неправильно установлена

Выполните повторную установку VISU-Schéma с установочного компакт-диска

## ***Флаг моей страны отсутствует***

Флаг обозначает язык, а не страну.

Этот экран не должен появляться на приборе CLIP. VISU-Schéma неправильно установлена.

Выполните повторную установку VISU-Schéma с установочного компакт-диска

## ***Текст отображается в виде белых квадратов или прямоугольников***

Соответствующие шрифты неправильно установлены на приборе CLIP

Выполните повторную установку VISU-Schéma с установочного компакт-диска

Неправильно выполнена  
настройка конфигурации  
программы Netscape

Выполните повторную установку VISU-Schéma  
с установочного компакт-диска

***В окне появляются странные символы***

Соответствующие шрифты  
неправильно установлены на  
приборе CLIP

Выполните повторную установку VISU-Schéma  
с установочного компакт-диска

Неправильно выполнена  
настройка конфигурации  
программы Netscape

Выполните повторную установку VISU-Schéma  
с установочного компакт-диска

***Появляется сообщение об ошибке 404 или 402***

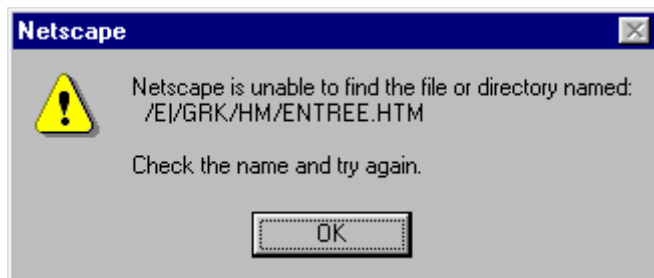
Netscape пытается загрузить  
страницу из сети. Необходимо  
работать в режиме "Off-line"

Выполните повторную установку VISU-Schéma  
с установочного компакт-диска

Компакт-диск  
неработоспособен

Убедитесь, что компакт-диск VISU-Schéma не  
работает на других приборах CLIP. Свяжитесь  
со службой технической поддержки.

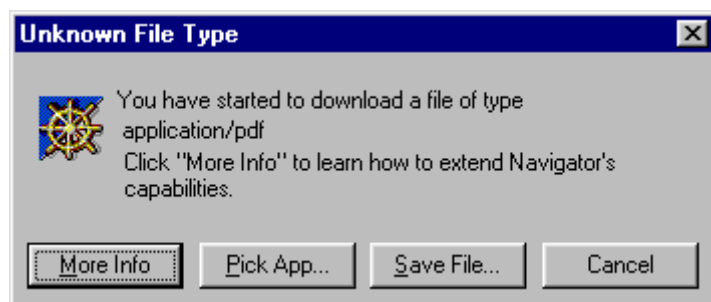
***Появляется сообщение о том, что Netscape не находит файл***



Компакт-диск  
неработоспособен

Убедитесь, что компакт-диск VISU-Schéma не  
работает на других приборах CLIP. Свяжитесь  
со службой технической поддержки

***Появляется сообщение о возможных проблемах безопасности***



Acrobat Reader неправильно установлен

Выполните повторную установку VISU-Schéma с установочного компакт-диска

***В окне появляется странный текст***

```
%PDF-1.3
%âãĬŒ
20 0 obj
<<
/Linearized 1 "
```

Acrobat Reader неправильно установлен

Выполните повторную установку VISU-Schéma с установочного компакт-диска

***Схемы, спецификации или документы открываются в новом окне***

Acrobat Reader неправильно установлен

Выполните повторную установку VISU-Schéma с установочного компакт-диска

***Я нажимаю на пиктограмму или на ссылку и ничего не происходит***

Компьютер "завис" или компакт-диск неисправен

Убедитесь, что компакт-диск VISU-Schéma не работает на других приборах CLIP. Свяжитесь со службой технической поддержки.